

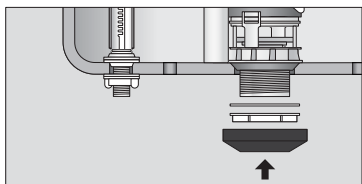
## MECANISMO DE DESCARGA

Mecanismo de descarga • Flush systems

**FL-MDUSC**

Set/21

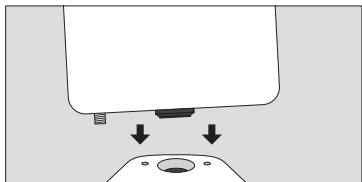
### Mecanismo de saída Mecanismo de salida Flush valve



Com o mecanismo de entrada d'água já instalado, encaixe a torre de saída na caixa acoplada, por baixo, fixe com a porca e arruela. Por último, coloque a bolsa de vedação.

Con el mecanismo de entrada de agua instalado, coloque la torre de salida en la cisterna, debajo, asegúrela con la tuerca y la arandela. Por último, ponga el anillo de sellado.

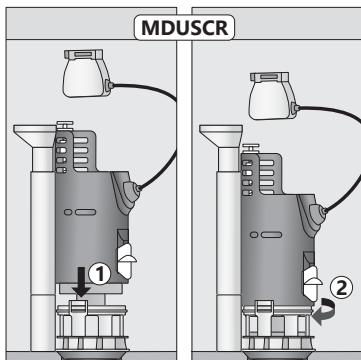
After the water inlet mechanism is installed, place flush valve in the flush tank, from below, fix it with nut and washer. Lastly, place bowl gasket.



Recoloque a caixa acoplada no vaso e os parafusos de fixação na caixa acoplada. Fixe-a apertando com as porcas por baixo.

Reemplace la cisterna al inodoro y los tornillos de fijación a la cisterna. Asegúrela apretando con las tuercas debajo.

Replace flush tank on the toilet and fixation screws in the flush tank. Fix it tightening with the nuts underneath.



Se o modelo adquirido for o MDUSCR, encaixe na sede do mecanismo conforme imagem.

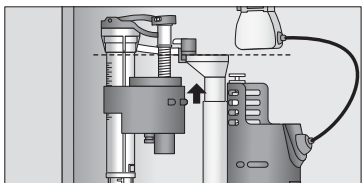
Após efetuar o encaixe, gire o cartucho no sentido horário para travá-lo.

Si el modelo comprado es el MDUSCR, encaje el cartucho en la sede del mecanismo de acuerdo con la figura.

Después de efectuar el encaje, gire el cartucho el el sentido horario para trabajarlo.

If the MDUSCR model was the one purchased, fit the cartridge into the mechanism seat, as shown in the picture.

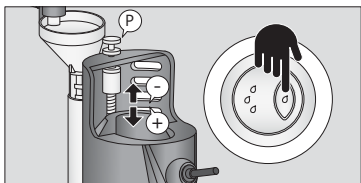
After the attachment, turn the cartridge clockwise to lock.



Coloque a mangueira no mecanismo de saída. Ajuste a altura do tubo extravasador da nova torre de saída abaixo do cabeçote da torre de entrada, conforme necessidade.

Coloque la manguera en el mecanismo de salida. Ajuste la altura del tubo de desbordamiento de la nueva torre de salida debajo del cabezal de la torre de entrada, según su necesidad.

Place hose on flush valve. Adjust height of overflow tube for the new flush valve below top cap of fill valve, as necessary.



**Descarga parcial:** Se necessário, regule o volume de água a ser descarregado pelo parafuso do flutuador (P). Gire no sentido horário para aumentar e anti-horário para diminuir o volume de água. Após o ajuste, acione a descarga para checar a regulagem.

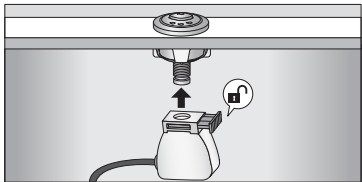
**Descarga parcial:** Si necesario, ajuste el volumen de agua que va a descargar por el tornillo del flotador (P). Gire en sentido horario para subir y en sentido anti horario para bajar el volumen de agua. Después del ajuste, active la descarga para comprobar el ajuste.

**Partial flush:** If necessary, adjust the volume of water to be discharged by the float screw (P). Rotate clockwise to rise and counterclockwise to lower volume of water. After adjustment, flush to check the adjustment.

## Ajustes finais

### Ajustes finales

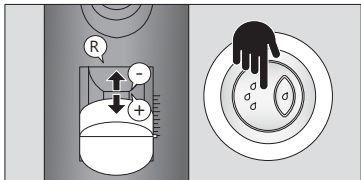
### Final adjustments



Após instalar o botão de acionamento na caixa acoplada, conecte a caixa de acionamento apertando a trava. Certifique-se que o cabo não fique dobrado ou torcido.

Después de hacer la instalación del botón de accionamiento en la cisterna, conecte la caja de accionamiento apretando la trava. Asegúrese de que el cable no está doblado o retorcido.

After installing button in the flush tank, connect actuation box by pressing the lock. Make sure the cable is not bended or twisted.



**Descarga total:** Se necessário, regule o volume de água a ser descarregado pelo botão regulador (R). Para baixo, aumente o volume de água e para cima, diminua o volume de água. Após o ajuste, acione a descarga para checar a regulagem.

**Descarga total:** Si necesario, ajuste el volumen de agua a descargar con el botón regulador (R). Abajo, incrementa el volumen de agua y hacia arriba, disminuye el volumen de agua. Después del ajuste, active la descarga para comprobar el ajuste.

**Total flush:** If necessary, adjust the volume of water to be discharged using regulator button (R). Down, increase water volume and up, decrease water volume. After adjustment, flush to check the adjustment.