

ASSENTO SANITÁRIO ELEVADO

Asiento de inodoro elevado • Elevated toilet seat



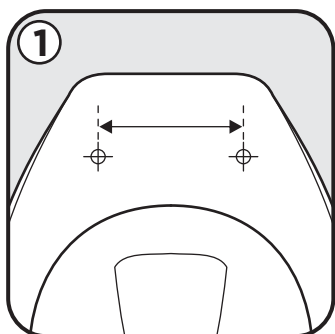
Composição básica: Polietileno, polipropileno, EVA, alumínio, plásticos de engenharia.

Composición básica: Polietileno, polipropileno, EVA, aluminio, plásticos de ingeniería.

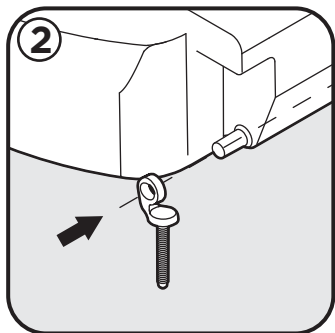
Basic composition: polyethylene, polypropylene, EVA, aluminum, engineering plastic.

Instruções de instalação

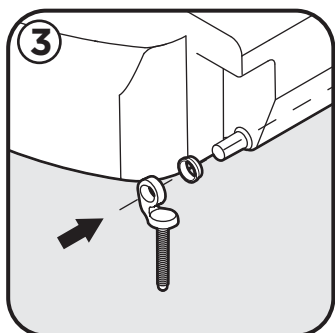
Instrucciones de instalación • Setting instructions



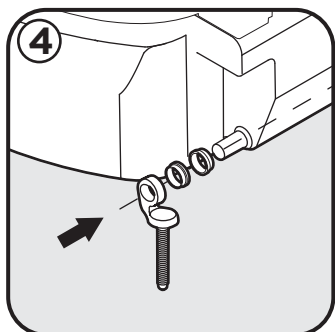
- 1
- Meça a distância entre os centros dos furos da bacia sanitária.
 - Mida la distancia entre los orificios del inodoro.
 - Measure the distance between the toilet bowl holes.



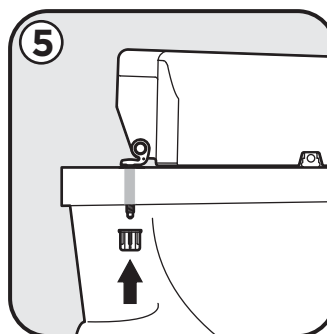
- 2
- Se a distância entre os centros dos furos for menor que 14 cm, encaixe os parafusos de fixação no eixo do assento elevado.
 - Si la distancia es menor que 14 cm, encaje los tornillos en los ejes del asiento.
 - If the distance is shorter than 14 cm, fit the screws into the toilet seat axis.



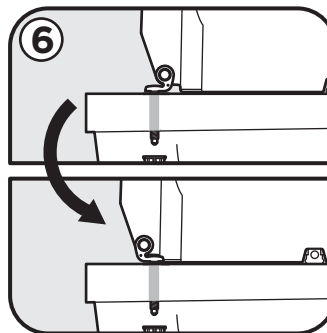
- 3
- Se a distância for entre 14 e 15 cm, coloque uma arruela de cada lado do eixo e depois encaixe os parafusos de fixação.
 - Si la distancia es de entre 14 y 15 cm, poner una arandela en cada lado del eje y a continuación encaje los tornillos.
 - If the distance is between 14 and 15 cm, put one washers at both ends of the axis and then fit the screws.



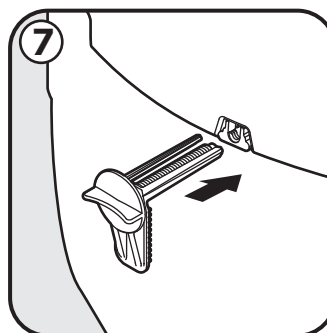
- 4
- Se a distância for igual ou maior que 15 cm, coloque duas arruelas de cada lado do eixo e depois encaixe os parafusos de fixação.
 - Si la distancia es igual o mayor que 15 cm, ponga dos arandelas en cada lado del eje y a continuación encaje los tornillos.
 - If the distance is equal to or longer than 15 cm, put two washers at both ends of the axis and then fit the screws.



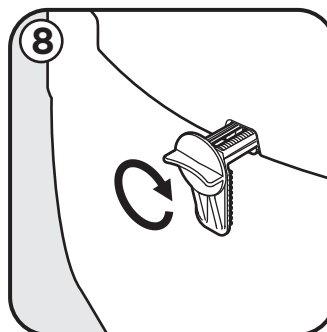
- 5
- Passe os parafusos pelos furos da bacia, fixando-os por baixo com as porcas.
 - Inserte los tornillos de fijación en los orificios del inodoro, fijándolos con las tuercas por debajo.
 - Put the screws through the toilet bowl holes and tighten them with the nuts from underneath.



- 6
- Se após instalado notar que, na parte da frente, o assento ficou maior que a bacia sanitária, inverta a posição dos parafusos.
 - Si después de la instalación nota que, la parte frontal del asiento quedó más grande que el inodoro, invierta la posición de los tornillos.
 - If after installed you note that at the front the seat is larger than the bowl, invert the position of the screws.



- 7
- Encaixe as travas de segurança nos suportes do assento.
 - Encaje las trabas de seguridad en los soportes del asiento.
 - Fit safety locks on the seat's supports.



- 8
- Rosqueie até o final, apertando de forma definitiva.
 - Atornille hasta el final, apretándolas de forma definitiva.
 - Screw until the end, tightening it permanently.

Limpeza

Limpieza • Cleaning

- Para manter seu assento com boa aparência, faça sua limpeza usando apenas uma esponja ou pano macios e sabão neutro. Não use saponáceos, álcool, esponja de aço, detergentes fortes ou produtos químicos agressivos. Recomendamos que o assento seja retirado para uma limpeza completa e eficiente da bacia sanitária. Para reinstalação, siga os passos de 1 a 8.
- Para mantener su asiento con buena apariencia, haga la limpieza utilizando una esponja o paño suave y jabón neutro. No utilice jabón abrasivo, alcohol, esponja de acero, detergentes fuertes o productos químicos agresivos. Recomendamos quitar el asiento para una limpieza completa y eficaz del inodoro. Para la reinstalación, siga los pasos del 1 al 8.
- To maintain the seat in good conditions, clean it using only a soft sponge or cloth and neutral soap. Do not use abrasive soap, alcohol, steel sponge, detergents or aggressive chemicals. We recommend that the seat is removed for a complete and efficient cleaning of the toilet. For reinstallation, follow steps 1 through 8.

imagens ilustrativas



SAC 0800.1605051
www.astra-sa.com

ASTRA S/A IND. E COM. • CNPJ: 50.949.528/0001-80
R. Colégio Florence, 59 - Jd. Primavera - Jundiaí - SP
Otros países/Other countries:
+55 (11) 4583-7749/7736 • export@astra-sa.com
Fabricado no Brasil - Hecho en Brasil - Made in Brazil